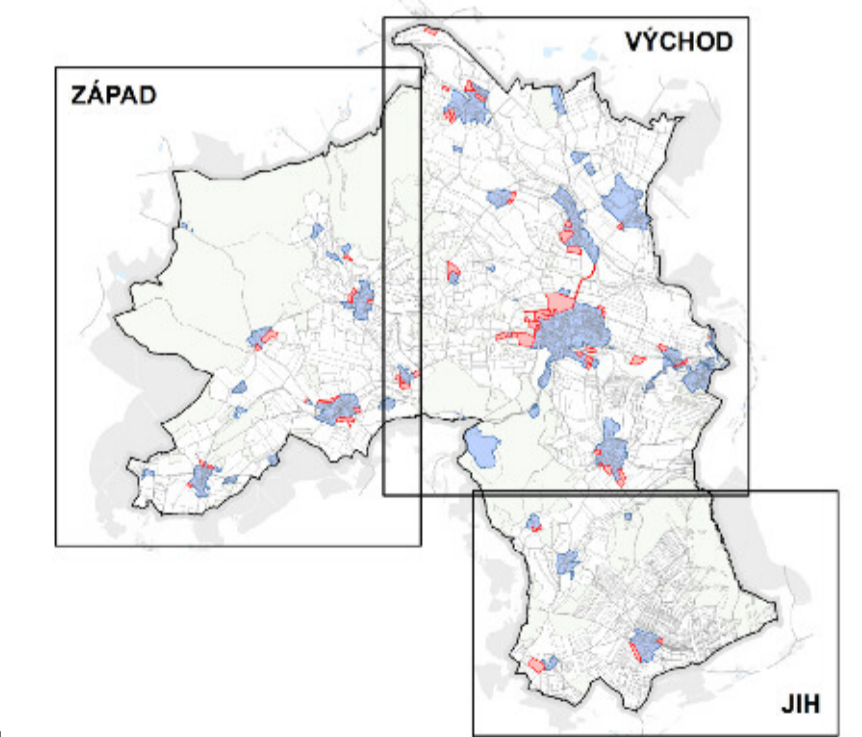


- Legenda**
- E502 - úprava trasy VVN ZÚR
 - ES - koridor VVN ze ZÚR
 - ES - zpřesněný koridor VVN - 132m od osy
 - Hranice řešeného území
 - Hranice zastavěného území k 05/2019
 - Zastavěné plochy
 - Katastrální mapa
 - Hranice katastrálních území
- VPS a VPO, možnost vyvlastnění**
- VPS - technická infrastruktura
 - VPS - dopravní infrastruktura součástí VP
 - VPS - dopravní plochy
- VPO - sídelní zeleň - rozdělení dle RZV**
- NP
 - VP
 - ZO
 - ZV
 - VPO - plochy k založení ÚSES
- Grafika pozadí a mimo řešené území**
- Vodní toky
 - Železnice
 - Síť silnic
 - Budovy
 - Plochy zástavby
 - Zahrady
 - Vodní plochy
 - Lesy
 - Grafika pozadí - lesy v řešeném území
 - Grafika pozadí - vodní plochy v řešeném území



ÚZEMNÍ PLÁN POSTUPICE

**Výkres VPO a VPS
návrh 06/2019
pro společné jednání**

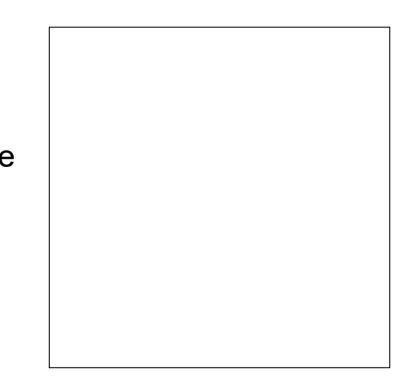
M 1:5000

TISK - jižní část

Výkres č. **3**

Zpracovatel:
Projektant:
Ing. arch. Tomáš Russe
ČKA 03228

Návrh ÚSES:
Ing. Alena Šimčíková
ČKA 01845



Paré:

